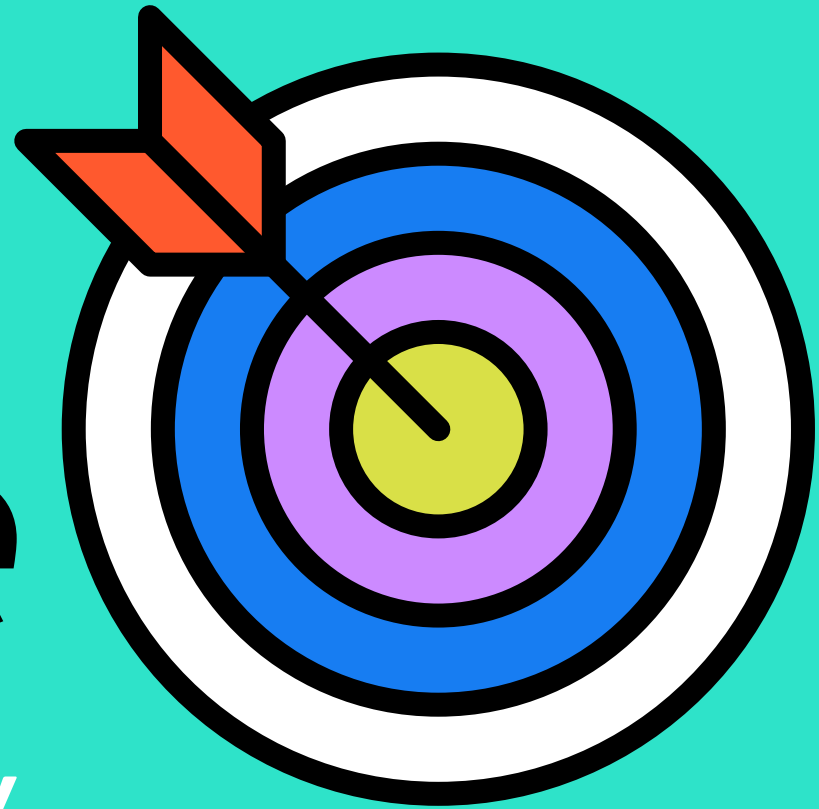


***visez  
juste***

**TV5 unisTV**

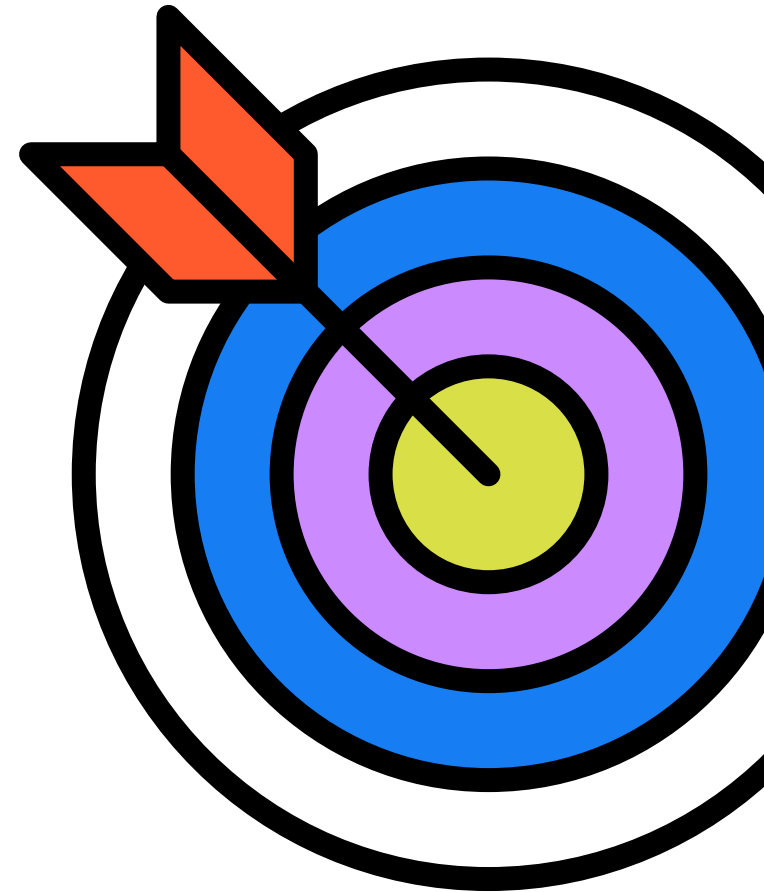


---

***spécifications techniques  
éléments créatifs TV***

# *table des matières*

Panneaux de commandite : <b>émission</b>	<b>3</b>
Panneaux de commandite : <b>sous-titrage</b>	<b>4</b>
Panneaux de commandite : <b>soirée</b>	<b>5</b>
Bandeaux	<b>6</b>
Gabarit bandeaux	<b>7</b>
Autopromos <b>commanditées</b>	<b>8</b>
Autopromos <b>concours</b>	<b>9</b>
Autopromos <b>contenu convergeant numérique</b>	<b>10</b>
Décomptes <b>station</b>	<b>11</b>
Décomptes <b>personnalisés</b>	<b>12</b>
Spécifications techniques	<b>13</b>



# panneaux de commandite

TV5  
unisTV

3

émission

**L'ouverture, l'aller-retour des pauses  
et/ou la fermeture d'une émission.**

**Exemple de voix hors champ**

**Ouverture** *Lonely Planet est fière de vous présenter la 3<sup>e</sup> saison de  
Partir autrement, et vous souhaite une bonne émission.*

**Fermeture** *Cette émission vous a été présentée par Lonely Planet.*

## Types de panneaux

### Panneau station

Apposition d'un logo sur un panneau aux couleurs de la station.

### Panneau statique personnalisé

Panneau de commandite aux couleurs et aux normes du client.

### Panneau vidéo (style promo)

Vidéo de 10 secondes fournie par le client.

## Spécifications

**Dimensions :** 1920 x 1080 pixels

**Durée :** 10 secondes (début), 5 secondes (fin)

Approbation textes et visuels par TV5.

Le matériel doit être livré avec sous-titrage pour malentendants.



Pour les panneaux produits par TV5, le client doit fournir tous les éléments nécessaires à la production : couleurs, normes, images, logos, texte.

# panneaux de commandite

TV5  
unisTV

4

sous-titrage

**Panneau de commandite du sous-titrage diffusé au début ou à la fin d'un segment d'émission.**

## Exemple de voix hors champ

Le sous-titrage de cette émission vous est présenté par Milk Bone.

## Types de panneaux

### Panneau station

Apposition d'un logo sur un panneau aux couleurs de la station.

### Panneau statique personnalisé

Panneau de commandite aux couleurs et aux normes du client.

### Panneau vidéo (style promo)

Vidéo de 10 secondes fournie par le client.



## Spécifications

**Dimensions :** 1920 x 1080 pixels

**Durée :** 10 secondes

Approbation textes et visuels par TV5.

Le matériel doit être livré avec sous-titrage pour malentendants.



Pour les panneaux produits par TV5, le client doit fournir tous les éléments nécessaires à la production : couleurs, normes, images, logos, texte.

# panneaux de commandite

TV5  
unisTV

5

soirée

## Panneau de commandite au retour d'une pause publicitaire.

### Exemple de voix hors champ

**Ouverture** *Les vendredis voyagent vous sont présentés par Air Transat.  
Bonne soirée !*

**Fermeture** *Air Transat est fière de vous avoir présenté cette soirée voyage.*

### Types de panneaux

#### Panneau station

Apposition d'un logo sur un panneau aux couleurs de la station.

#### Panneau statique personnalisé

Panneau de commandite aux couleurs et aux normes du client.

#### Panneau vidéo (style promo)

Vidéo de 10 secondes fournie par le client.



### Spécifications

**Dimensions :** 1920 x 1080 pixels

**Durée :** 10 secondes (début), 5 secondes (fin)

Approbation textes et visuels par TV5.

Le matériel doit être livré avec sous-titrage pour malentendants.



Pour les panneaux produits par TV5, le client doit fournir tous les éléments nécessaires à la production : couleurs, normes, images, logos, texte.

# bandeaux

## Types de bandeaux

### Bandeau animé

- Fournir vidéo avec couche alpha (straight) 29,97 images par seconde dans un des formats suivants : Apple pro res 444, animation, PNG, TGA, TIFF.
- Entrée /sortie avec transition (ex : fade in, fade out).
- Pas d'audio, ni d'extraits vidéo.

### Bandeau statique

Fournir avec transparence en format TGA, PNG ou TIFF.

## Spécifications

**Dimensions maximales :** 1300 x 175 pixels

- Il doit être placé dans une image de 1920 x 1080 pixels (bandeau situé en bas à gauche).
- Aucune possibilité d'offres commerciales (numéros de téléphone, adresses, adresses courriels, prix ou signes de dollars).

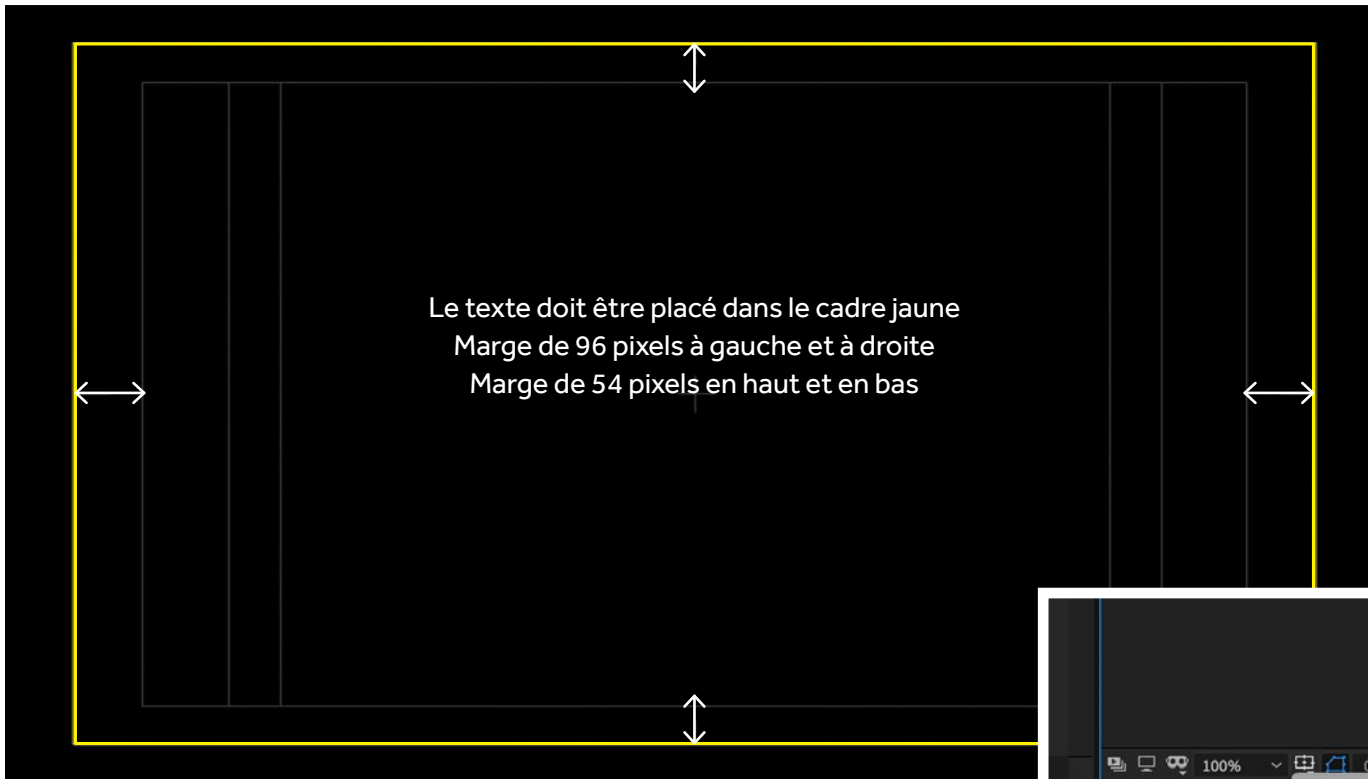
**Durée :** 10 secondes

Approbation textes et visuels par TV5.

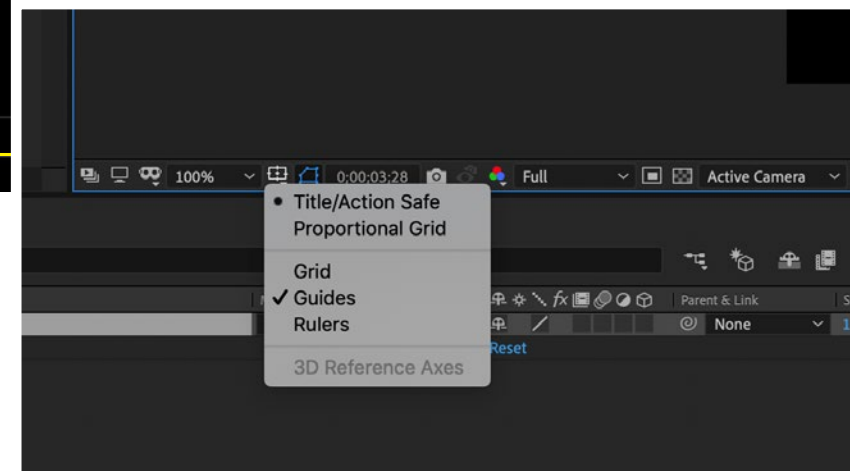


Pour les panneaux produits par TV5, le client doit fournir tous les éléments nécessaires à la production : couleurs, normes, images, logos, texte.

# ***gabarit bandeaux***



Dans After Effect il faut  
activer les marges.



# autopromos

commanditées

TV5  
unisTV

8

**Commandite à la fin des autopromos :**  
**Panneau aux couleurs de la station**  
**sur lequel est apposé le logo du client.**

## Exemple de voix hors champ

*Cette émission est une présentation  
des Îles de la Guadeloupe.*

## Spécifications

**Dimensions :** 1920 x 1080 pixels

**Durée :** 30 secondes

Approbation textes et visuels par TV5.

Le matériel doit être livré avec  
sous-titrage pour malentendants.



Pour les panneaux produits par TV5, le client doit fournir tous les éléments nécessaires à la production : couleurs, normes, images, logos, texte.



**Autopromo concours en partenariat avec TV5 offrant de la visibilité pour le client et son produit.**

### Spécifications

**Dimensions :** 1920 x 1080 pixels

**Durée :** 30 secondes

Approbation textes et visuels par TV5.

Le matériel doit être livré avec sous-titrage pour malentendants.



Pour les panneaux produits par TV5, le client doit fournir tous les éléments nécessaires à la production : couleurs, normes, images, logos, texte.

# autopromos

contenu convergeant numérique

TV5  
unisTV  
10

## Commandite du contenu convergeant et ses autopromos.

### Exemple de voix hors champ

Guru vous invite à découvrir les capsules  
aventures Expédition Kayak.

### Spécifications

**Dimensions :** 1920 x 1080 pixels

**Durée :** 15 secondes

Approbation textes et visuels par TV5.

Le matériel doit être livré avec  
sous-titrage pour malentendants.



Pour les panneaux produits par TV5, le client doit fournir tous les éléments nécessaires à la production : couleurs, normes, images, logos, texte.

# décomptes

station

TV5  
unisTV

11

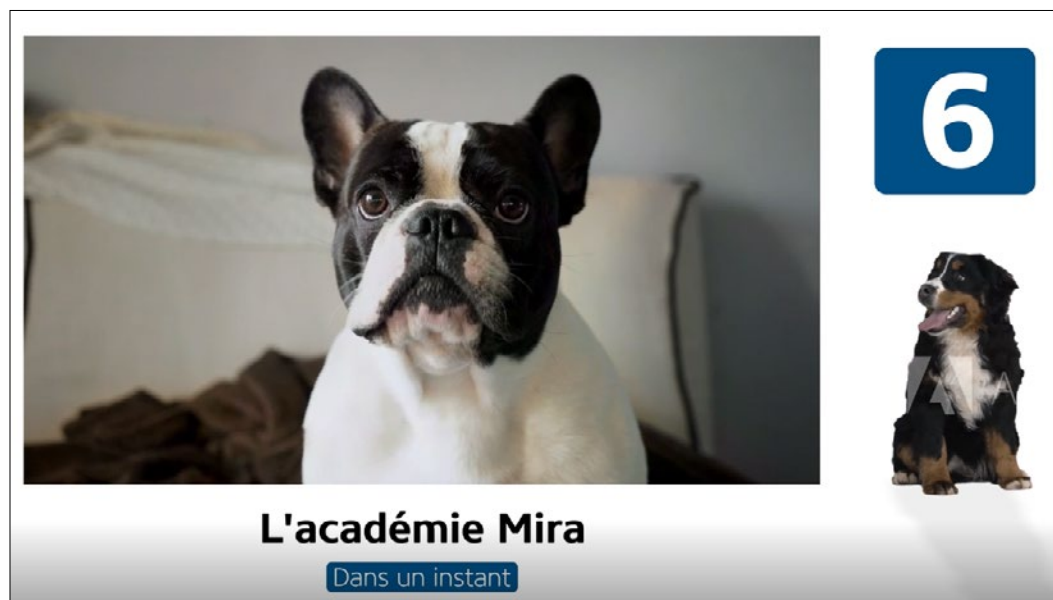
**Commandite sur un panneau de décompte  
situé avant le début d'une émission.**

## Spécifications

**Dimensions :** 1920 x 1080 pixels

**Durée :** 15 ou 30 secondes

- Publicité incrustée dans un décompte produit aux couleurs de la station.
- Le client doit fournir la publicité à intégrer dans le décompte.
- Le matériel doit être livré avec sous-titrage pour malentendants.



Pour les panneaux produits par TV5, le client doit fournir tous les éléments nécessaires à la production : couleurs, normes, images, logos, texte.

# décomptes

personnalisés

TV5  
unisTV

12

**Panneau de commande aux couleurs et aux normes du client en plus d'une pub à l'endroit prévu.**

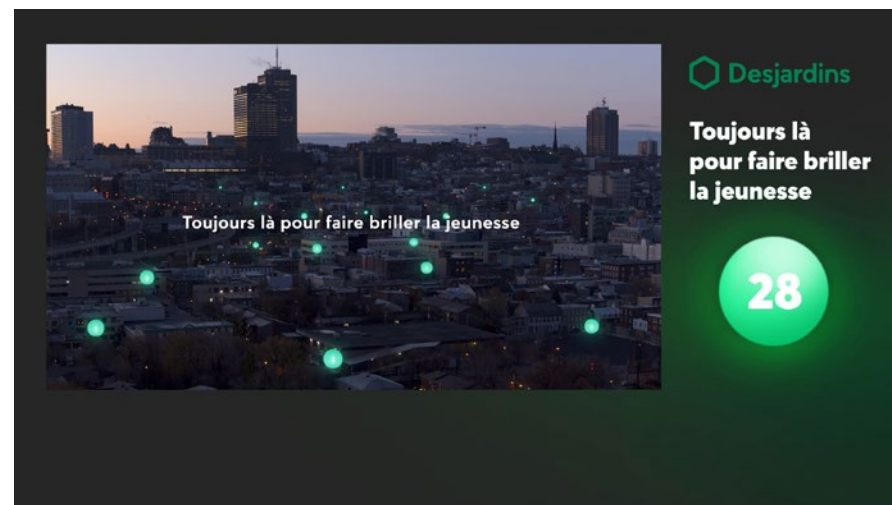
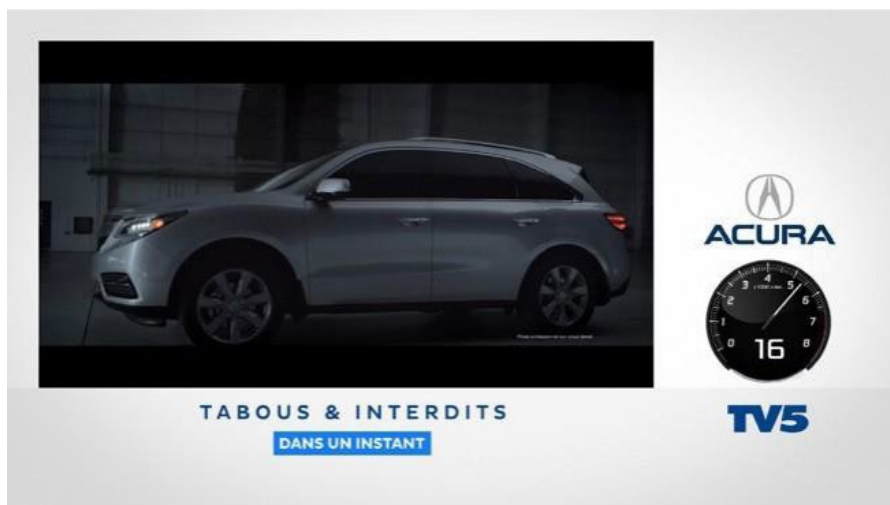
## Spécifications

**Dimensions :** 1920 x 1080 pixels

**Durée :** 15 ou 30 secondes

Approbation textes et visuels par TV5.

Le matériel doit être livré avec sous-titrage pour malentendants.



Pour les panneaux produits par TV5, le client doit fournir tous les éléments nécessaires à la production : couleurs, normes, images, logos, texte.

# spécifications techniques



## **Matériel vidéo**

- Résolution : 1920 x 1080 pixels
- Fichiers acceptés : XDCAM HD 1080i60, MXF, Apple ProRes 422 (HQ)
- Niveau sonore : 48 kHz, 16 ou 24 bits
- Séquence d'images : TGA, PNG, TIFF
- 29,97 images/sec.



## **Bandeau animé**

- Animation avec alpha (straight)
- Résolution : 1920 x 1080 pixels (bandeau situé en bas à gauche)  
29,97 images/sec.



## **Matériel sonore**

- Fichiers acceptés : WAVE, AIFF
- Fournir les pistes audio séparées  
(narration, musique en stéréo sur 2 pistes et effets)
- Fréquence d'échantillonnage : 48 kHz



## **Image**

- Résolution minimale : 1920 x 1080 pixels  
(ou supérieure si recadrage nécessaire)
- Fichiers acceptés : PSD, PSB, JPEG, TIFF, TGA



## **Logo**

- Fichiers vectoriels : (EPS, AI)
- Fournir police de caractère (.ttf ou .otf)

## **Procédures**

Si production requise,  
le matériel doit être envoyé  
40 jours avant la date de  
diffusion. Sinon, prévoir  
un délai de 5 jours ouvrables  
avant la date de mise en ondes.

## **Envoi des fichiers**

[ventes-sales.tv5.unis@tv5.ca](mailto:ventes-sales.tv5.unis@tv5.ca)

# contactez-nous!

## équipe TV5 Québec Canada

### **Marie-Claude Fournier**

**Cheffe des ventes**

514 522-5322, poste 132

marie-claude.fournier@tv5.ca

### **Annie-Claude Gauthier**

**Ventes locales et créativité média**

514 522-5322, poste 122 • 514 710-2098

annie-claude.gauthier@tv5.ca

### **Judith Paquette**

**Coordonnatrice aux ventes**

514 522-5322, poste 192

ventes-sales.tv5.unis@tv5.ca

### **Ella Devost**

**Coordonnatrice aux ventes**

514 522-5322, poste 188

ventes-sales.tv5.unis@tv5.ca

### **Antoine Healy-Pelletier**

**Technicien au routage**

514 522-5322, poste 129

traffic-instructions.tv5.unis@tv5.ca

### **Yanick Cole**

*Robert Cole Média*

**Ventes nationales télévision**

514 823-4588

yanick@robertcolemédia.com

### **Guillaume Bédard**

*MediaTonik*

**Ventes nationales numériques**

514 892-7725

guillaume@mediatonik.ca

**TV5espacepub.ca**

